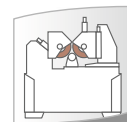


POGONSKE BRUSNE PLOŠČE



Plošče so namenjene za uporabo v industrijah za brezkončno brušenje kot pogonske plošče.

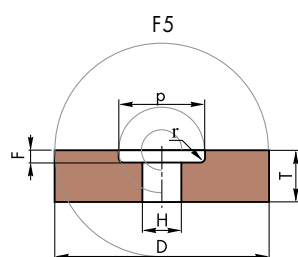
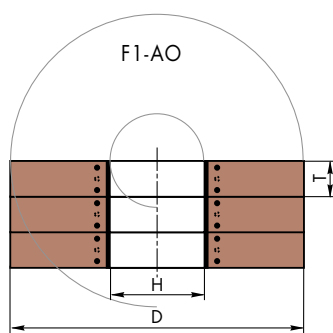
Odlikuje jih vzdržljivost oziroma mala poraba na časovno enoto.

| KVALITETA | TRDOTA | MATERIAL | KAKOVOSTNI NIVO |
|-----------|--------|---------------|-----------------|
| 11A80-B | T | Jekla, litine | Standard |
| 15A100-B | R-S | Barvne kovine | Standard |

| Oblika | Dimenzija | | | Obodna hitrost m/s | Število obratov 1/min | Pakiranje kom. |
|--------|--------------------------|---|---|-----------------------|--------------------------|-------------------|
| | D x T x H mm | p | r | | | |
| F1-AO | 200 x 25 - 50 x 76 | | | 50 | 4800 | 1 |
| F1-AO | 250 x 30 - 100 x 76;127 | | | | 3850 | |
| F1-AO | 300 x 40 - 75 x 127 | | | | 3200 | |
| F1-AO | 350 x 40 - 100 x 127;203 | | | | 2750 | |

| | D | H | p | r | F |
|----|-----|------|-----|-----|---|
| F5 | 200 | 76,2 | 114 | 3,2 | * |
| F5 | 250 | 127 | 160 | 5,0 | * |
| F5 | 300 | 127 | 190 | 5,0 | * |
| F5 | 350 | 127 | 190 | 5,0 | * |

* Po dogovoru z naročnikom



Vse pogonske brusne plošče F5 so lahko tudi v obliki F7 z obvezno navedbo zahtevanega premera in globine izdolbin!